



GUIDE DES
PARTENAIRES

2023
2024





Le Club Partenaires est toujours en mouvement et chaque année, la nouvelle édition du Guide des Partenaires nous permet de faire un instantané pour mettre à jour toutes les informations qui ont évolué, notamment les nouveaux membres et les contacts.

Le Guide vous permet de consulter sur une page dédiée chaque entreprise et organisme partenaire avec le rappel de leurs activités et les coordonnées des interlocuteurs qui font le lien entre leur marque et la CSEEE. Ils incarnent la proximité et la volonté de développer la relation humaine, un pilier de l'action du Club.

Avec un effectif qui s'est étoffé, le Club Partenaires électricité Grand Paris compte désormais 30 membres qui participent activement aux animations de la CSEEE. En plus des fidèles, nous remercions ceux qui nous ont rejoints de leur confiance et de l'intérêt qu'ils portent à renforcer la connexion avec nos entreprises.

2024 sera l'occasion de nouvelles collaborations, tout en continuant à renforcer le rôle du Club Partenaires comme un modèle réussi d'outil d'animation au service des acteurs de notre filière.

Eric Leroux
Président du Club Partenaires



SOMMAIRE

ÉNERGIE	page
EDF Entreprises.....	6
ENEDIS	7

FABRICANTS	page
DANFOSS	8
HAGER	9
LEGRAND	10
MICHAUD	11
PRYSMIAN	12
SCHNEIDER ELECTRIC	13
SIB	14
SIGNIFY	15
SYLVANIA	16
URMET	17
VISSMANN	18

DISTRIBUTEURS	<i>page</i>
EURELEC DISTRIBUTION...	19
GDV.....	20
NOLLET	21
DR LUMIERE	22
JOBPROTECT	23
REXEL	24
SONEPAR	25

SERVICES	<i>page</i>
ACTUAL	26
APAS BTP	27
ATSI	28
BREF SERVICE	29
BTP BANQUE	30
CONSUEL	31
ERGALIS	32
FORMAPELEC	33
SMABTP	34
TEAM EXPERT	35

EDF ENTREPRISES - DIRECTION COMMERCE IDF

www.edf.fr

Direction Territoires et Services
EDF - DCR IDF SMART SIDE - 4, rue Floréal - 75017 PARIS

CONTACT

Julien CORDELLE 06 66 71 10 64 julien.cordelle@edf.fr
Chargé de partenariat - Transition énergétique

PRÉSENTATION

Le groupe EDF accompagne les Entreprises, Collectivités, et Particuliers dans leurs démarches de transition énergétique et de réduction des consommations.

Opter pour une énergie plus verte, suivre et piloter vos consommations, ou faire le choix de la mobilité électrique : nos experts vous accompagnent dans tous vos projets pour identifier et mettre en œuvre les solutions les plus adaptées à vos besoins.



Devenons l'énergie qui change tout.

C'EST LE MOMENT DE PASSER AU CARBURANT DE DEMAIN.

Rouler avec l'électricité d'EDF produite à 97% sans émissions de CO₂*, c'est mieux pour le climat.



Partenaires
Paralympiques et Olympiques

L'énergie est notre avenir, économisons-la!

*Émissions directes, hors analyse du cycle de vie des moyens de production et des combustibles - chiffre 2021, périmètre EDF SA, source : edf.fr/climat.

ENEDIS

www.enedis.fr

34, place des Corolles - 92079 Paris La Défense Cedex

CONTACT

Pierre PRAMAYON 06 18 57 71 93
Chef de Mission Politique Industrielle

pierre.pramayon@enedis.fr

PRÉSENTATION

Enedis est une entreprise de service public, gestionnaire du réseau de distribution d'électricité au service de 37 millions de clients. Indépendante des fournisseurs d'énergie, Enedis développe, exploite, modernise le réseau électrique basse et moyenne tension et gère les données associées. Elle réalise le raccordement au réseau, le dépannage 24h/24, 7J/7, et le relevé des compteurs de tous les clients consommateurs ou producteurs.



Enedis a déjà raccordé quatre fois plus de bornes de recharge qu'il n'y a de stations-service.

C'est une sacrée bonne nouvelle.

Que ce soit sur les routes, les autoroutes ou même en bas de chez vous, Enedis raccorde chaque jour de nouvelles bornes de recharge électrique. Vous en croirez sûrement une sur votre chemin.

Bienvenue dans la nouvelle France électrique

ENEDIS

L'énergie est notre avenir, économisons-la !

DANFOSS

www.danfoss.fr

Parc d'affaires Val Saint-Quentin - Bât.E - 2, rue René Caudron CS60767
78961 VOISINS-LE-BRETONNEUX CEDEX

Tel service client : 01 82 88 64 64

CONTACT

Yannick LAUDREN 07 89 27 56 45 yannick.laudren@danfoss.com
Responsable commercial IDF & Nord

PRÉSENTATION

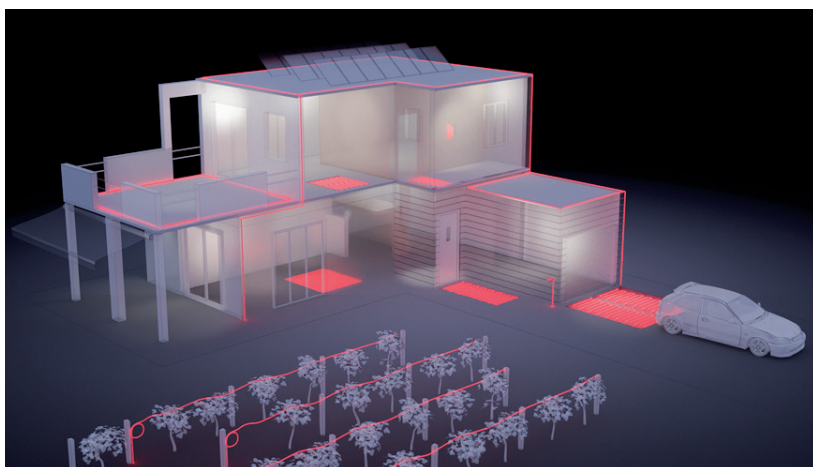
Division du groupe Danfoss fondé en 1933, Danfoss Climate Solutions conçoit et produit des solutions de chauffage par câbles chauffants électriques avec régulation associée.

Notre ambition est d'assurer le meilleur rendement énergétique pour permettre un développement durable dans les bâtiments, applications industrielles et infrastructures:

- Chauffage par le sol dans les logements, bâtiments commerciaux ou tertiaires
- Dénivellement de toitures/sols
- Mise hors gel ou traçage

La qualité de nos câbles chauffants est reconnue. Nous sommes extrudeurs et notre site de production fonctionne selon les recommandations TS16249 et est certifié ISO 14001.

Notre bureau de dimensionnement technique situé à Saint-Malo (35) vous accompagne à toutes les étapes de vos projets.



HAGER S.A.S

www.hager.com/fr

20, rue Troyon - 75017 PARIS

Tel : 01 44 77 55 44

CONTACTS

Thomas FERT

06 14 88 89 35 thomas.fert@hager.com

Adeline BROCHARD

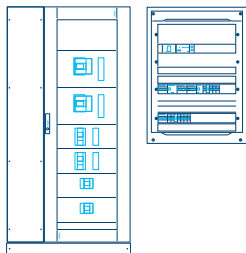
06 31 58 60 86 adeline.brochard@hager.com

PRÉSENTATION

Hager développe et commercialise des solutions et services pour les installations électriques dans les bâtiments résidentiels et tertiaires. L'entreprise familiale franco-allemande propose une offre complète de la distribution d'énergie électrique jusqu'à la gestion technique des bâtiments en passant par le cheminement de câbles et les dispositifs de sécurité.

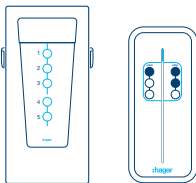
01

Distribution d'énergie



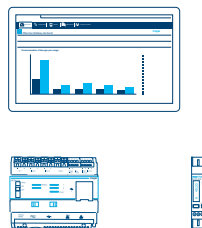
02

Mobilité électrique



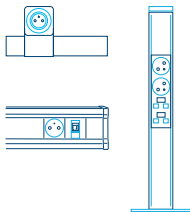
03

Management de l'énergie



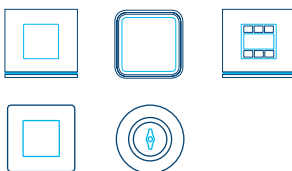
04

Cheminement



05

Appareillage mural



LEGRAND

www.legrand.fr

Direction régionale IDF
5 rue Jean Nicot - 93500 PANTIN

Tel : 01 73 305 333

CONTACTS

Adrien ANSELME 01 73 305 333 adrien.anselme@legrand.com
Directeur Régional IDF

SERVICE RELATIONS PRO 0810 48 48 48

PRÉSENTATION

Legrand est le spécialiste des produits et systèmes pour les infrastructures électriques et numériques du bâtiment.

IRVE 3.0

**BORNES DE RECHARGE CONNECTÉES
GREEN'UP POUR VÉHICULES ÉLECTRIQUES**



UNE OFFRE DE BORNES, SIMPLE
D'UTILISATION, COMPÉTITIVE,
ÉVOLUTIVE ET CONNECTÉE

NOUVELLE OFFRE BORNES DE RECHARGE CONNECTÉES

- Pour tous vos projets résidentiels ou tertiaires
- Pour tous types de véhicules électriques

CHOISISSEZ VOTRE BORNE

- Entièrement composable
- Finitions plastiques ou métal avec puissance réglable

PILOTEZ VOTRE BORNE

- Directement sur le produit
- À distance grâce à votre smartphone, tablette, PC
- Option : lecteurs badges RFID



MICHAUD

HABITAT ET RÉSEAU ÉLECTRIQUE

MICHAUD

www.michaud.fr

ZI Le Blanchon - CS 90100 - 490, rue Georges Convert - 01160 PONT-D'AIN

Tel : 04 74 39 14 44

CONTACT

Salim MAKOUF

06 04 70 08 48

smakouf@michaud.fr

Responsable Commercial IDF

PRÉSENTATION

Michaud est un fabricant de matériel électrique pour les réseaux de distribution basse tension entre le transformateur HTA/BT et la prise terminale de l'utilisateur.

Nous nous présentons comme des multi-spécialistes et nous revendiquons comme des experts. Notre réputation et notre volonté sont de toujours proposer des produits de parfaite qualité à nos clients (Ceci afin d'éviter entre autres des problèmes de SAV).

De plus, notre taille d'entreprise nous impose pour exister d'être toujours à la pointe de l'innovation (ex : IRVE, Olympe, GTL pliante, ...) et de la réglementation. Nos innovations sont toujours pensées et conçues avec l'aide d'installateurs afin de proposer des produits adaptés, plus faciles à installer (faisant gagner du temps), plus ergonomiques à utiliser, et plus fiables dans le temps.



PRYSMIAN Câbles et Systèmes France

www.prysmiangroup.fr

23, avenue Aristide Briand-Paron - 89108 SENS Cedex

Tel : 04 72 46 73 99

CONTACTS

Laurent DUMALIN
Directeur des ventes

06 70 31 38 17

laurent.dumalin@prysmiangroup.com

Soufiane CHAHCHI
Responsable régional IDF (94, 93, 77 et 91)

06 07 58 63 92

soufiane.chahchi@prysmiangroup.com

Carine TAVERNIER SEVESTRE
Responsable régionale IDF (75, 95, 92 et 78)

06 07 56 53 45

carine.taverniersevestre@prysmiangroup.com

Sabrina FELL

Responsable Marketing & Communication

06 76 52 76 63

sabrina.fell@prysmiangroup.com

PRÉSENTATION

Prysmian, leader mondial des câbles d'énergie et de télécommunication, fabrique en France toute une gamme de câbles et d'accessoires pour le marché du bâtiment et des infrastructures.

L'ambition du groupe est d'être l'un des principaux acteurs technologiques de la transition vers l'utilisation de sources d'énergies renouvelables et vers une économie décarbonée et numérisée.



Notre brochure 

Prysmian PRYSOLAR
Conçu pour faire face à l'imprévisible
Câbles pour applications photovoltaïques

Life Is On

Schneider
Electric

SCHNEIDER ELECTRIC

www.se.com/fr/fr/

35, rue Joseph Monier - 92500 RUEIL-MALMAISON

Tel : 0 825 012 999

CONTACTS

Nadia Mkacher 06 47 69 99 48 nadia.mkacher@se.com

Nathan PERIER 06 02 12 10 78 nathan.perier@se.com

PRÉSENTATION

La raison d'être de Schneider est de permettre à chacun de tirer le meilleur de son énergie et de ses ressources, afin de concilier progrès et développement durable pour tous.

Nous fournissons des solutions intégrées sûres et fiables pour vos maisons, bâtiments, data centers, infrastructures et industries

SpaceLogic™ EcoCVC, la réponse au décret tertiaire

Une autre façon de gérer la CVC



se.com/fr

Life Is On

Schneider
Electric



Solutions Industry & Building®

SIB

www.sibadr.com

25, rue Théophile Somborn - 57220 BOULAY

Tel : 03 87 79 20 22

CONTACTS

Gilles LHERBIER
Président

06 12 75 20 95

gilles.lherbier@sibadr.com

Estelle RHIM
Dir. Commerciale France

06 45 60 69 07

estelle.rhim@sibadr.com

Carlos DA SILVA
Commercial

06 12 75 21 03

carlos.dasilva@sibadr.com

Karin ANDRIEUX
Marketing

03 87 79 32 66

karin.andrieux@sibadr.com

PRÉSENTATION

SIB, est une entreprise française spécialisée dans le secteur du bâtiment/ construction pour des applications spécifiques telles que murs banchés, dalles, goulottes et coffrets aciers/plastiques, ainsi qu'une large gamme de boîtes BBC R'PROOF.

Mais c'est également un véritable savoir-faire dans le domaine de l'industrie électrique, ferroviaire, ATEX avec des produits tels que les presse-étoupes + accessoires (laiton et plastique), les gaines & raccords.



CRÉATEUR DE SOLUTIONS POUR LE BÂTIMENT ET L'INDUSTRIE



Créateur de solutions

Scannez et découvrez
notre univers Bâtiment



SIGNIFY

www.signify.com

33, rue de Verdun - CS60019 - 92156 SURESNES cedex

CONTACT

Thibaud VOILLEMOT 06 19 17 37 65 thibaud.voillemot@signify.com

PRÉSENTATION

Signify est le leader mondial de l'éclairage pour les professionnels, les particuliers et l'Internet des objets.

Nos produits, systèmes et services d'éclairage à haute efficacité énergétique permettent à nos clients de bénéficier d'une qualité d'éclairage de haute qualité, tout en augmentant leur sécurité et leur confort quotidiens.

Ils augmentent par ailleurs la productivité des entreprises et rendent les villes plus agréables à vivre.



SYLVANIA

SYLVANIA

www.sylvania-lighting.com/fr-fr

1 Avenue du Général de Gaulle - 92635 Gennevilliers cedex

Tel : 01 55 51 11 00

CONTACT

Yannick DESCHAMPS
Directeur Commercial IDF

06 71 01 96 05
Yannick.deschamps@sylvania-lighting.com

PRÉSENTATION

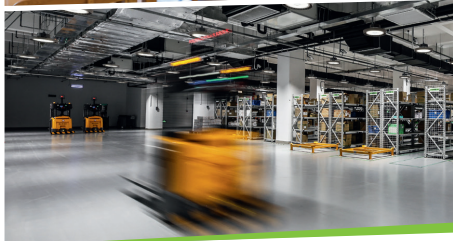
Sylvania est un fournisseur de premier plan de solutions globales d'éclairage professionnel et architectural.

S'appuyant sur une **expertise de près de 100 ans dans les luminaires et les lampes**, Sylvania fournit des solutions de pointe à l'échelle mondiale dans les secteurs publics, privés et commerciaux.

Nos clients se reposent sur le **savoir-faire** de nos deux marques Sylvania et Concord, qui proposent une gamme complète de solutions d'éclairage éco-énergétiques et de haute qualité pour les applications professionnelles.

Notre équipe de vente, composée de **7 Ingénieurs Commerciaux**, se tient à votre disposition pour vous accompagner dans tous vos projets d'éclairage.

SYLVANIA



Light your world

URMET FRANCE - YOKIS

www.urmet.fr

ZAC Paris Nord 2 - 94, rue de la Belle Étoile - 95700 Roissy-en-France

Tel : 01 55 85 84 00

CONTACT

Stéphane BERTINCOURT

06 87 86 87 94

s.bertincourt@urmet.fr

Directeur Régional des Ventes

PRÉSENTATION

Fabricant d'interphones avec ou sans fil, de solutions de contrôle d'accès, domotique, vidéosurveillance et intrusion, pour tous vos projets de sécurisation des immeubles d'habitation et des maisons individuelles.



URMET À VOS CÔTÉS

POUR ACCOMPAGNER
VOS PROJETS DE **SÉCURITÉ**
ET **CONFORT** DES LOGEMENTS



DEMANDE DE DEVIS
AU 01 55 85 84 00
info@urmet.fr



INTERPHONE



SMARTHOME



VIDÉOSURVEILLANCE

AVEC OU SANS FIL
GESTION À DISTANCE
EN TEMPS RÉEL.

urmet
FRANCE

www.urmet.fr

VISSMANN

www.viessmann.fr

ZI Bp 33 av André Gouy - 57380 FAULQUEMONT

CONTACTS

Ethan NKAYOU 06 08 50 12 74 nkae@viessmann.com
Key Account Manager Ile de France / Ouest

Stéphane PINEAU 06 88 23 22 83 pnu@viessmann.com
Directeur régional Bretagne, Pays de Loire, Normandie et Ile de France

Nicolas TRUCHE 06 82 82 49 42 trcn@viessmann.com
Responsable régional des ventes Ile de France

Charles CAUCHE 06 19 01 51 25 cuec@viessmann.com
Directeur commercial France - Diffus et marché neuf

PRÉSENTATION

Viessmann, entreprise familiale fondée en 1917 en tant que fabricant de technologies de chauffage, est aujourd'hui l'un des principaux fournisseurs mondiaux de **solutions climatiques durables (chauffage, rafraîchissement, qualité de l'eau et de l'air) et d'énergies renouvelables.**

«**Nous créons des espaces de vie pour les générations futures.**» C'est la responsabilité que la famille Viessmann, forte de 14 500 membres, assume chaque jour avec ses partenaires (commerciaux).

VIESSMANN

For our climate

Produisez et stockez
vous-même
votre électricité

Optimisez vos consommations
énergétiques et devenez quasiment
indépendant du réseau électrique
public.

Découvrez tous les avantages
de notre système de stockage
d'électricité :



www.viessmann.fr



Maîtrisez votre budget énergétique grâce
à Viessmann Energy Management



EURELEC DISTRIBUTION

www.eurelecdistribution.com

9, rue Ambroise Croizat - 77183 CROISSY-BEAUBOURG

Tel : 01 82 38 00 33

CONTACTS

Fernando DA COSTA

Gérant

01 82 38 00 33

fernando.dacosta@eurelecdistribution.com

Claude CAUTE

Directeur des Opérations

06 60 22 96 72

claude.caute@eurelecdistribution.com

PRÉSENTATION

Fort de 9 agences en Ile-de-France, la Société **EURELEC DISTRIBUTION met au service des installateurs une offre généraliste.**

Créée en 1997, avec un seul point de vente, la société s'est sans cesse développée. Aujourd'hui, elle se compose de 70 collaborateurs, d'une plateforme téléphonique avec une équipe de commerciaux sédentaires pour répondre aux offres et devis, d'une flotte de camions assurant les livraisons et d'un stock central de 7 500m².





Le Distributeur Courants Faibles

GDV

www.gdv.fr

2, rue Nikola Tesla - 77183 CROISSY-BEAUBOURG

Tel : 01 84 74 47 50

CONTACTS

Philippe FIORE

Directeur d'exploitation

06 62 92 18 79

p.fiore@gdv.fr

Patrick MERIAUX

Chef des ventes IDF

07 88 13 62 62

p.meriaux@gdv.fr

PRÉSENTATION

GDV est le spécialiste de la distribution de matériel électrique.

Avec son pôle de spécialistes dédiés à l'accompagnement technique de ses clients, GDV est bien plus qu'un simple distributeur spécialisé. Quelle que soit votre problématique CFO ou CFA, nous intervenons de l'étude en amont du projet à la mise en service sur site. Fort d'une expérience et de compétences reconnues, GDV tisse des partenariats solides avec ses clients mais également avec ses fournisseurs. Nous saurons vous proposer les solutions les plus performantes du marché sur l'interphonie, le verrouillage, l'incendie, la vidéo, l'intrusion, l'automatisme, la distribution d'énergie, l'éclairage, les bornes de recharge, les produits connectés et bien d'autres !

De la direction à notre réseau d'agences sur toute la France en passant par notre back office, la convivialité est au cœur de l'ADN GDV. Venez nous rencontrer !

LES POINTS CLÉS

+60 TECHNICO-COMMERCIAUX

Une équipe de commerciaux expérimentés se tient à votre disposition pour vous aider dans vos études, chiffrages et questions techniques.

+43 ANNÉES D'EXPÉRIENCE

Avec vous depuis 1981, GDV s'est adapté au dynamisme des technologies et du marché. Vous pouvez désormais retrouver la qualité de notre service sur un nouvel éventail de familles de produits.

+10 AGENCES

Nos 10 comptoirs vous proposent un accueil chaleureux ainsi qu'une disponibilité, mais surtout une compétence technique pour la mise en œuvre de vos installations.





NOLLET & FILS

www.nollet.fr

9, avenue Léon Harmel - 92160 ANTONY

Tel : 01 46 66 66 11

CONTACTS

Philippe ROCHINHA 06 21 46 33 76 philippe.rochinha@nollet.fr
Directeur Régional IDF

Arnaud PIQUE 06 09 85 13 58 arnaud.pique@nollet.fr
Directeur Commercial

PRÉSENTATION

Votre distributeur indépendant de matériel électrique, Nollet dispose de 11 points de vente en Île-de-France, Normandie et région Centre.

Notre société familiale créée en 1958 est présente en Île-de-France depuis plus de 30 ans avec 3 implantations : Antony (92), Montreuil (93) et Épône (78).

Privilégiant le contact direct, nous sommes assurés que vous apprécierez l'esprit PME et la réactivité de nos 60 collaborateurs en région.



DISTRIBUTEUR EN MATÉRIEL ÉLECTRIQUE

Partenaire des électriciens et des professionnels de la maintenance électrique

OÙ NOUS TROUVER

ANTONY

9 avenue Léon Harmel
92160 Antony
Tél. : 01 46 66 66 11
nollet.antony@nollet.fr

MONTREUIL

17 rue de la République
93100 Montreuil
Tél. : 01 48 58 99 09
nollet.montreuil@nollet.fr

ÉPÔNE

Avenue de la Mauldre
4, Village d'Enlreprises
78690 Épône
Tél. : 01 88 83 00 11
nollet.epone@nollet.fr

NOUS LIVRONS SUR TOUTE L'ÎLE-DE-FRANCE

DÈS 6H00 ET SUR TOUS CHANTIERS

Nos livraisons sont assurées chaque jour par nos soins grâce à nos camions *avec ou sans hayon*.

VOS PRODUITS EN UN CLIC !



Livraison en J+1 pour les articles disponibles



Carnet d'adresses de livraison illimité



Création de paniers préférés



Une disponibilité produit en temps réel



Import massif en CSV et gestion des favoris



nollet.fr

Désormais, retrouvez notre actualité et toute notre offre sur un seul site !

NOTRE FLOTTE DE LIVRAISON



DR Lumière

www.drlumiere.fr

3, rue Soddy - 94000 CRETEIL

Tel : 01 43 96 00 07

CONTACT

Alain RICCIARELLI
Gérant

06 07 41 09 02

a.ricciarelli94@orange.fr
drlumiere94@gmail.com

PRÉSENTATION

DR Lumière est créé en 2000 par Alain Ricciarelli. Notre leitmotiv, la satisfaction du client via notre expertise de la création et la valorisation de l'éclairage.



ÉTUDE

Notre bureau d'étude éclairage, permet de vous apporter des réponses sur les niveaux d'éclairement. En fonction des éléments de détail fournis, nous pouvons faire des infographies réalistes et ainsi conforter votre client dans ces choix.



PROGRAMMATION

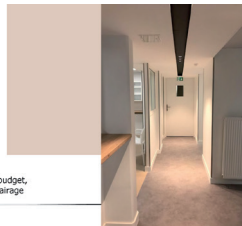
Mise en service et formation des utilisateurs en tenant des comptes des souhaits du client final



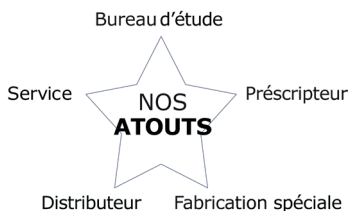
PRESCRIPTION



Accompagner les bureaux d'études et architectes dès la phase d'étude pour permettre d'établir un CCTP maîtrisé (budget, technique, esthétique) sur la partie éclairage



Echanger avec les bureaux d'études et architectes pour permettre à l'installateur de chiffrer le bon produit. Collecter et fournir les informations utiles à une pose correcte du luminaire par l'installateur



VEILLE et FORMATION

En tant que spécialiste nous sommes en veille permanente pour trouver la ou les solutions qui correspondent à votre projet

Collaboration étroite avec nos partenaires pour être informé des évolutions techniques et des dernières nouveautés

Réunion, visite de showroom, visio conférence. Nous apportons des réponses aux contraintes techniques, esthétiques et budgétaires



JOBPROTECT

www.arv-securite.com

11 rue de Vauluret - 91690 FONTAINE LA RIVIERE

Tel : 01 64 91 49 90 - Fax : 09 70 62 77 01

CONTACTS

Kevin VIDY
Directeur IDF

06 25 04 71 27

kevin.arvsecurite@gmail.com

Céline BLIN
Consultante E.PI

06 22 39 69 89

celine.arvsecurite@gmail.com

Olivier DELPIERRE
Consultant E.PI

01 64 91 49 90

arvsat.od@orange.fr

PRÉSENTATION

Spécialiste de la sécurité au travail, équipement de protection individuelle, audit de la sécurité au travail, tarification spéciale Groupe CSEEE.



Vêtements de travail, Chaussures normées, Gants, Casques, HarnaisEtc.



Nos marques de qualité adaptées à vos activités !



REXEL France

www.rexel.fr

1, rue Jacques-Henri Lartigue - 92130 ISSY-LES-MOULINEAUX

CONTACTS

Christophe DEBIZE 06 09 27 22 96 christophe.debize@rexel.fr
 Directeur Régional Tertiaire IDF Sud

Denis DAGROSA 06 27 39 04 02 dennis.dagrosa@rexel.fr
 Directeur Régional Tertiaire IDF Nord

PRÉSENTATION

Rexel accompagne ses clients résidentiels, tertiaires et industriels en leur offrant une gamme adaptée et évolutive de produits et services de maîtrise de l'énergie pour la construction, la rénovation, la production et la maintenance.

REXEL, EXPERT DE LA DISTRIBUTION MULTICANALE POUR LE MONDE DE L'ÉNERGIE



LA PROXIMITÉ DU SERVICE
 offert par nos 440 agences

ACCOMPAGNEMENT
 des clients dans leur développement d'activité et l'évolution de leur métier : productivité, services et savoir-faire.

LA DISPONIBILITÉ 24/7
 sur rexel.fr pour s'informer et commander en ligne

L'EXPERTISE AU BOUT DU FIL
 avec les centres de relation client expert (CRCE)

REXEL, LEADER AU SERVICE DE SES CLIENTS

LE STOCK
 Une large gamme immédiatement disponible dans nos points de ventes de proximité
+ 65 000 références disponibles à J+1

rexel.fr
100 % connecté avec votre métier

Click & Collect
Commande Web préparée en 2h max*
 * pour toute commande de produits disponibles dans le stock agence et passée avant 14h30

REXEL EXPRESS

VOTRE MATÉRIEL AU PLUS PROCHE DE VOS CHANTIERS LIVRÉ DE FAÇON ÉCO-RESPONSABLE

20 000 produits disponibles immédiatement à Rexel Express St Ouen

Dès 14h le jour même en agence

En moins de 2h sur mon chantier

Rexel Box Parking Indigo

NOUVEAU

REXEL

un monde d'énergie

SONEPAR

www.sonepar.fr

5/7, avenue Jules Ferry - 92245 MALAKOFF

Tel : 01 41 17 34 34

CONTACT

Fabien RIGAUT

06 80 12 23 91

fabien.rigaut@sonepar.fr

Directeur développement Commercial IDF

PRÉSENTATION

Sonepar, le leader mondial de la distribution aux professionnels de matériel électrique et de services associés, est un groupe familial indépendant.



Leader de la distribution de **matériel électrique & solutions associées**



www.sonepar.fr

Une expérience d'achat plus rapide, fluide et personnalisée avec **plus de 1.5 million de références disponibles.**



Au plus proche de vous
Avec notre réseau de 400 agences locales Sonepar en France, il y aura toujours une agence à moins de 30 minutes de vos chantiers.

NOTRE EXPERTISE

Nous vous accompagnons à chaque étape de votre projet jusqu'à la mise en service chez votre client.

Toute notre énergie au service de la vôtre.

ACTUAL

www.groupeactual.eu

3, avenue Philippe Auguste - 75011 PARIS

Tel : 01 55 25 81 81 actual.paris1@groupeactual.eu

CONTACT

Mehdi DAGHSENI mehdi.daghseni@groupeactual.eu

PRÉSENTATION

Acteur majeur du travail et de l'emploi en France depuis plus de 30 ans, Actual group est une entreprise patrimoniale française organisée autour de 4 métiers : travail intérimaire, recrutement, accompagnement et formation.

Le groupe s'appuie sur un ancrage territorial de **600 agences emplois et de +3500 collaborateurs** pour apporter des solutions afin de faciliter l'accès à l'emploi et développer les compétences.

**À PARIS, TOUTES LES SOLUTIONS
D'EMPLOI SONT CHEZ ACTUAL!**

ACTUAL PARIS 11
 3 Avenue Philippe Auguste
 75011 PARIS
 01 55 25 81 81
actual.paris1@groupeactual.eu



actual

CONSTRUISONS ENSEMBLE
VOTRE TRAVAIL

TRAVAIL INTÉRIMAIRE | RECRUTEMENT | ACCOMPAGNEMENT | FORMATION

APAS-BTP

www.apas.asso.fr

14-18, rue de la Vanne - 92120 MONTROUGE

Tel : 01 84 990 990

PRÉSENTATION

Depuis plus de 70 ans, l'APAS-BTP améliore le quotidien des hommes et des femmes travaillant dans le secteur du BTP en Île-de-France.

Organisme toujours en mouvement, nous sommes là pour vous accompagner. Professionnels de l'équipement électrique, savez-vous qu'en tant qu'entreprise adhérente à l'APAS-BTP, vous pouvez bénéficier, ainsi que vos salariés, de nombreux services et prestations ?

Saviez-vous que votre entreprise contribue à faciliter votre quotidien et celui de vos salariés ?



Privilège exclusif du BTP



TOUTES LES AIDES POUR
**VIVRE MIEUX
AU QUOTIDIEN**



TOUTES LES BONNES
IDÉES POUR VOTRE
TEMPS LIBRE



TOUTS LES
**SOINS ADAPTÉS
AU BTP**

Nos chargés de relation entreprise vous accompagnent dans le développement d'actions auprès de vos collaborateurs pour faire connaître nos services et prestations.

Restons en contact :

☎ 01 84 990 990

www.apas.asso.fr



ATSI

www.groupeatsi.com

6, avenue des coquelicots - 94380 BONNEUIL-SUR-MARNE

Tel : 01 41 94 54 30 Mail: idf@groupeatsi.com

CONTACT

Olivier DUPORT 06 49 13 36 17 olivier.duport@groupeatsi.com
Directeur Grands Comptes

PRÉSENTATION

Fort d'un savoir-faire éprouvé depuis 1988 et d'une réelle expertise dans la prévention du risque en entreprise et en formation logistique, nous proposons à nos clients un catalogue diversifié qui couvre l'ensemble des besoins en formation règlementaire.

Implantées sur 10 régions en France, ainsi qu'à la Réunion, les équipes pédagogiques ATSI interviennent au quotidien auprès des opérateurs de l'industrie, de la grande distribution, de la logistique et du secteur Bâtiments et Travaux Publics.

Nos valeurs s'articulent autour de la culture de la flexibilité, de l'adaptabilité et de la réactivité tout en prônant le respect des fondamentaux de la pédagogie. Appuyées par un système administratif centralisé et régionalisé, qui permet une consultation en ligne de notre planning, une réponse rapide à vos demandes et un traitement efficace de vos dossiers, nos équipes mettent tout en œuvre pour vous faciliter l'organisation des actions de formation.

ATSI, c'est 25 centres de formation dont 5 en Ile-de-France.



Conduite en sécurité en vue des épreuves CACES®



Préparation à l'habilitation électrique



Prévention des risques santé / sécurité



AIPR - Autorisation d'Intervention à Proximité des Réseaux



Risques Industriels - formation à la sécurité des personnels des entreprises extérieures



Travaux en hauteur / Echafaudages



Risques Amiante-Plomb-Silice



ATEX - Travaux Sous Atmosphère Explosive



IRVE : Installation d'infrastructure de recharge de véhicule électrique



BREF SERVICE

www.brefservice.fr

3, sente des Dorées - 75019 PARIS

Tel : 01 40 40 40 10

CONTACT

Aurore COURTÉ

Responsable Bref Service

06 21 19 10 98

a.courte@connectt.fr

PRÉSENTATION

Bref Service, c'est une entreprise qui existe depuis 1978. Spécialiste du travail temporaire, nous disposons depuis plus de 40 ans d'une forte expertise dans les métiers de l'électricité (énergie), du gros et second œuvre (bâtiment) et du transport et logistique.

Nous avons **7 agences présentes sur la région parisienne, en Aquitaine et dans le Midi-Pyrénées**. Nous sommes formés à être toujours réactifs et dynamiques afin de vous trouver des profils du tonnerre, pour répondre à vos besoins.

Notre objectif : votre coup de foudre professionnel.

Actuellement, nous répondons aux attentes de **300 clients avec 600 intérimaires** en poste chaque semaine. Bref Service et ses filiales ont rejoint, depuis 2019, le Groupe Connectt, expert en recrutement.



UNE MARQUE DU GROUPE CONNECTT

+ de 40 ANS
d'expérience.

Bref Service, c'est des agences
rapides comme l'éclair pour
vous trouver des intérimaires
avec qui le courant passe !

**SPÉCIALISTE
DU TRAVAIL
TEMPORAIRE**

Électricité - Bâtiment -
Transport & Logistique



Trouvez votre prochain intérimaire sans prise de tête !

BTP BANQUE

www.btp-banque.fr

48, rue La Pérouse - 75016 PARIS

Tel : 01 40 67 35 00

CONTACTS

Matteo FORNASARI 06 62 59 79 85 matteo.fornasari@btp-banque.fr
Directeur du Centre d'Affaires Etoile

Romain CORROYEZ 06 03 70 29 20 romain.corroyez@btp-banque.fr
Directeur du Centre d'Affaires Paris Italie

Lucie BIYAKA 01 40 67 35 28 lucie.biyaka@btp-banque.fr
Responsable Communication

PRÉSENTATION

Créée en 1919 à l'initiative des Chambres Syndicales du Bâtiment et des Travaux Publics, BTP Banque, filiale du Groupe Crédit Coopératif depuis 1996, est dédiée depuis plus d'un siècle aux entreprises et aux institutionnels du BTP.

Grâce à un réseau de 41 centres d'affaires, BTP Banque est présente au sein des territoires et développe avec sa clientèle une vraie proximité.

**BTP BANQUE,
LA BANQUE DU
SECTEUR DE LA
CONSTRUCTION**

CONSUEL

www.consuel.com

Tour Kupka B - 16, rue Hoche - CS 50339 - 92906 PARIS LA DEFENSE CEDEX

Tel : 0 970 834 833

CONTACTS

Renaud TAMBERI

renaud.tamberi@consuel.com

Rita GANCI

rita.ganci@consuel.com

Sébastien OLIVIER

sebastien.olivier@consuel.com

PRÉSENTATION

CONSUEL, Comité National de Sécurité pour les Usagers de l'Électricité, est une association de loi 1901, sous la tutelle de la DGEC - Direction Générale de l'Énergie et du Climat - existant depuis près de 60 ans et reconnue d'utilité publique depuis 2004.

Sa mission est de s'assurer du respect des prescriptions de sécurité relatives aux installations électriques en visant les Attestations de Conformité.

CONSUEL est un référent technique en matière de sécurité électrique des installations de consommation et de production dans le logement individuel et collectif.



VOTRE PARTENAIRE SÉCURITÉ ÉLECTRIQUE

CONSUEL accompagne les installateurs professionnels :

- Attestations de Conformité y compris pour les IRVE
- Formations techniques en collaboration avec les organisations professionnelles
- Réseaux courants faibles

NOUVEAU !

■ www.monespaceconsuel.com



*Service gratuit :
Les rencontres Techniciens
à distance...
pour prendre rendez-vous*

0 970 834 833

ERGALIS électricité

www.ergalis.fr

29, rue Notre Dame De Nazareth - 75003 PARIS

Tel : 01 44 73 83 63

CONTACT

Morgane GLEONEC

06 18 01 64 80

m.gleonec@ergalis.fr

PRÉSENTATION

ERGALIS ELECTRICITÉ recrute depuis plus de 10 ans des professionnels de l'électricité. Notre objectif, vous faire gagner du temps grâce à :

- Nos agences composées d'équipes expérimentées sur vos métiers,
- Nos horaires d'ouverture adaptés à vos horaires de travail,
- Nos échanges avec vos opérationnels sur vos spécificités techniques des postes
- Notre engagement sur nos délais de délégations,
- Notre support juridique et RH tout au long des missions.

Renforcer vos équipes rapidement et efficacement avec un professionnel de vos métiers !

3 raisons de choisir ergalis

1

Expert reconnu sur vos métiers de l'électricité

Ergalis travaille depuis plusieurs années en relation étroite avec les acteurs majeurs de l'électricité et du bâtiment en France :

Compagnons du Tour de France, CSEEE, FFB Val d'Oise, Loire, GCCP, UMB, FCMB, Compagnons du Tour de France,

2

Un recrutement de précision et efficace

Nos process de recrutement incluent systématiquement :

- Entretien individuel,
- Contrôles de références,
- Evaluation des compétences techniques,
- Vérification du dossier administratif complet (habilitations, certificats, permis, aptitude médicale, carte BTP, etc..).

3

Acteur de la prévention des risques professionnels

La sécurité, une exigence au quotidien pour nos équipes :

- Sensibilisation des intérimaires et des clients : tests, livret d'accueil, bilans de fin de mission, conseils, sur obligations légales,
- Analyse conjointe des causes en cas d'accident du travail et aide à la mise en place d'un plan d'actions.

CDI - CDD - INTÉRIM

Profils recrutés h/f : **chantier, encadrement et BE, profils administratifs.**

Electriciens bâtiment-tertiaire, monteur éclairage public, technicien contrôle d'accès, technicien détection incendie, câbleur d'armoire, chef d'équipe, conducteur de travaux, dessinateur-projeteur, assistant de travaux, assistant pôle dépannage, assistant administratif, comptable...

Votre contact : Morgane GLEONEC
Tél : 01 44 73 83 63
Mail : m.gleonec@ergalis.fr

FORMAPELEC

www.formapelec.fr

30, avenue du Président Wilson - 94234 CACHAN Cedex

Tel : 01 49 08 03 03

CONTACTS

Yannick GOULU 01 49 08 03 03 ygoulu@formapelec.fr
Commercial

François VADON 01 49 08 03 06 fvadon@formapelec.fr
Inscriptions

Christophe LEPELTIER 06 59 43 03 47 clepeltier@formapelec.fr
Directeur du Développement

PRÉSENTATION

Créée en 1972 par les organisations professionnelles de l'équipement électrique (SERCE et FFIE), FORMAPELEC est une Association Loi 1901 spécialisée dans la formation des professionnels du génie électrique et des réseaux de communication. Chaque année, FORMAPELEC forme plus de 11 700 salariés de groupes, PME et TPE issus principalement des secteurs du BTP, du tertiaire et de l'industriel partout en France métropolitaine, dans les DOM TOM et à l'étranger.



**NOUS CONSTRUISONS
DES FORMATIONS « SUR MESURES »**
pour les installateurs électriciens du BTP.

Sécurité-TST / Photovoltaïque / IRVE / Colonnes
électriques / Fibre optique / Bâtiment connecté



Retrouvez
l'ensemble de
notre offre sur
www.formapelec.fr

SMABTP

www.smabtp.fr

10, rue du Débarcadère - 75017 PARIS

Tel : 01 58 01 32 41

CONTACT

Emmanuel RIDDE

01 58 01 32 41

emmanuel_ridde@smabtp.fr

PRÉSENTATION

SMABTP est l'assureur de référence du BTP et de l'immobilier.

Grâce à une parfaite connaissance des besoins de chaque profession, SMABTP propose des solutions d'assurance complètes, adaptées à chaque métier et permettant de couvrir tous les risques auxquels peuvent être confrontés les professionnels. Leader du marché, il accompagne depuis 1859 tous les intervenants à l'acte de construire et contribue à leur réussite ainsi qu'à leur développement.



**Avec vous,
pour assurer vos projets**

Avec SMABTP, vous êtes accompagné par un conseiller spécialisé, toujours à vos côtés, qui connaît votre métier et votre quotidien.

VOTRE ASSUREUR PARTENAIRE | smabtp.fr

SMABTP, société mutuelle d'assurance du bâtiment et des travaux publics à cotisations variables, entreprise régie par le Code des assurances - RCS PARIS 775 684 764 - 8 rue Louis Armand - CS 71201 - 75738 PARIS Cedex 15.

TEAMEXPERT

www.teamexpert.fr

11, rue Oberkampf - 75011 PARIS

Tel : 01 81 70 18 40

CONTACTS

Rachel DARFEUILLE 06 99 09 82 35 rachel.darfeuille@teamexpert.fr
Directrice d'agence Industrie

Afonso DA DILVA 06 66 43 33 17 afonso.dasilva.ext@teamexpert.fr
Consultant Expert Electricité Bâtiment / Tertiaire

Emanuel FERNANDEZ 06 98 06 99 48 emanuel.fernandez@teamexpert.fr
Consultant Expert Industrie

PRÉSENTATION

TEAMEXPERT intervient depuis plus de 10 ans, dans **le recrutement** d'Experts en **ELECTRICITÉ**. Nous accompagnons les entreprises dans leurs projets RH en **intérim & CDI**.

Nos domaines d'expertise : courants Forts/Faibles, ferroviaire, GTB/GTC, automatisme, sécurité des installations et sécurité incendie.

team recrutement
& interim
expert

INTERIM & CDI
**RENFORCEZ VOS ÉQUIPES
AVEC NOS EXPERTS**

Plus de 20 ans d'expérience dans le recrutement en électricité

NOS SPECIALISATIONS EN ELECTRICITE

➤ **BATIMENT** ➤ **TERTIAIRE** ➤ **INDUSTRIE**

www.teamexpert.fr

NOTES

CONTACTS

CSEEE

10, rue du Débarcadère
75017 PARIS
Tel : 01 40 55 14 11
c.charayron@cseee.fr
www.cseee.fr

REJOIGNEZ LE CLUB PARTENAIRES

SPORT PASSION COMMUNICATION

4, parc des Fontenelles
78870 BAILLY
Tel : 06 07 84 19 90
rgandolfini@sportpassion.net